

2 Zimmer
Wohnung
mit
Süd-Blick
Axams



Zur Vermietung gelangt diese zentral gelegene zwei Zimmer Wohnung mit sonnigem Südbalkon in **Axams**.

Diese Einheit eignet sich perfekt für Singles oder Pärchen.

Die Wohnfläche beträgt **43,40 m²** und unterteilt sich in Wohnbereich, Küche, einem Badezimmer, einem extra WC, einem Flur und einem Schlafzimmer. Die Einbauküche ist mit allen notwendigen Geräten ausgestattet (Backrohr, Herd, Kühlschrank mit Gefrierfach, Dunstabzug, Geschirrspüler) und bietet reichlich Stauraum. Vom Schlafzimmer und vom Wohnzimmer aus gelangt man auf den großzügigen Südbalkon und hat einen herrlichen Ausblick.

Betriebs- und Stromkosten sind im Mietpreis inkludiert.

Ein großes Kellerabteil und ein Autoabstellplatz im Freien sind im Mietpreis enthalten.

Haustiere sind nicht erlaubt.

Ihre Ansprechpartnerin

Alexandra Holzkecht

0043 699 1089 1088
alexandra@holzkecht.immo



Monatliche Gesamtmiete inkl. Betriebs- und Stromkosten € 865,-

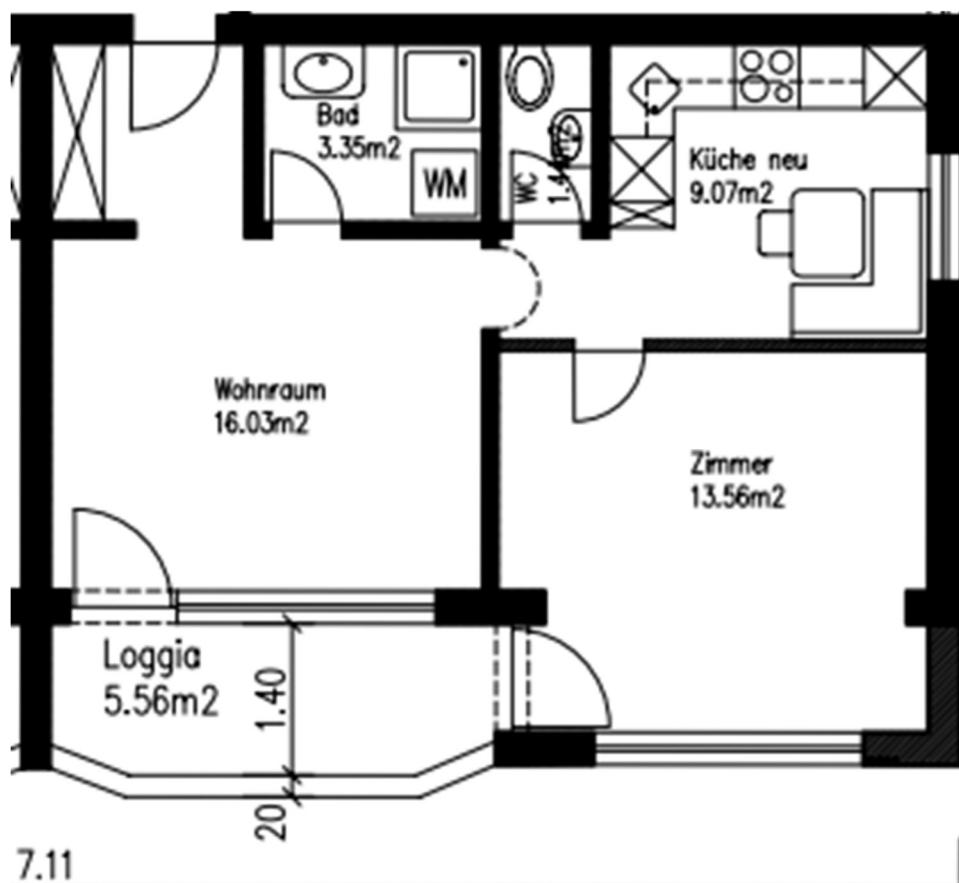
Eckdaten:

Fläche:	Ca. 43,42 m ²
Loggia:	Ca. 5,56 m ²
Parkplatz:	1 freier AAPL inkl.
Bezug:	Nach Vereinbarung

Heizung:	Fußbodenheizung
Bodenbelag:	Fliesen, Laminat
Einrichtung:	Küche
Vertragsdauer:	3 Jahre

Miete Brutto:	€ 865,00
Provision:	1 BMM

Kautions:	3 BMM / € 2.595,00
Stromkosten sind im Mietpreis enthalten	



Die Angaben erfolgen auf Grund der Informationen und Unterlagen, die uns vom Eigentümer zur Verfügung gestellt wurden, und sind ohne Gewähr.

Damit ich Ihre Anfrage zügig bearbeiten kann, bitten ich Sie um Ihre vollständigen Adressdaten sowie E-Mail-Adresse und Angabe Ihrer Telefonnummer.

Gerne präsentiere ich Ihnen dieses exklusive Objekt bei einem persönlichen Gespräch.



Lage:



Mieterauskunft

Name	
Adresse	
Mail Adresse	
Telefon	
Geb. Datum	
Sozial Vers. Nr.	
Staatsbürgerschaft	
In Österreich seit	
Derzeitige Wohnadresse	
Arbeitgeber	
Beschäftigt seit	
monatl. Nettoeinkommen	

Außer mir werden noch folgende Personen die Wohnung beziehen:

Name	Adresse	Verwandtschaftsverhältnis

Ort, Datum

Unterschrift

