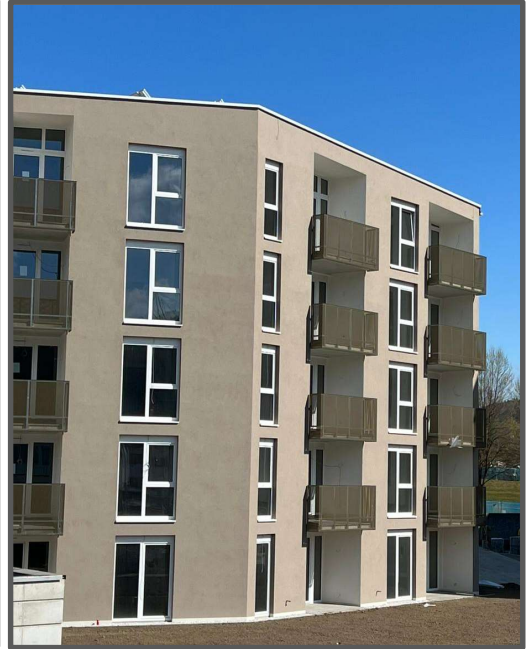


Gartenwohnung – barrierefrei

2 Zimmer / Telfs



Zur Vermietung gelangt diese 2 – Zimmer Gartenwohnung in zentraler Lage in Telfs.

Die Einheit befindet sich im Erdgeschoß einer 2022 errichteten Anlage.

Die Wohnnutzfläche von ca. 48 m² ist aufgeteilt in eine Wohnküche mit modernen Einbaugeräten, einem Badezimmer, einem Vorraum mit großzügigem Garderobebereich und einem Schlafzimmer.

Vom Wohn-/Kochbereich gelangt man in den 27,88 m² Garten mit einer 4,31 m² großen, überdachten **Terrasse** Richtung Osten.

Zur Wohnung gehören außerdem noch ein **Kellerabteil** und ein **Tiefgaragenabstellplatz**, welche direkt mit dem Haus verbunden und bequem mit dem Personenlift zu erreichen sind. Ein Abstellraum für Fahrräder und Kinderwagen ist auch vorhanden.

Haustiere sind nicht erlaubt.

Ihre Ansprechpartnerin

Alexandra Holz knecht

0043 699 1089 1088

alexandra@holz knecht.immo



Eckdaten

Fläche:	Ca. 48,00 m ²
Terrasse:	Ca. 4,31 m ²
Gartenfläche:	Ca. 27,88 m ²
Baujahr:	2021/22

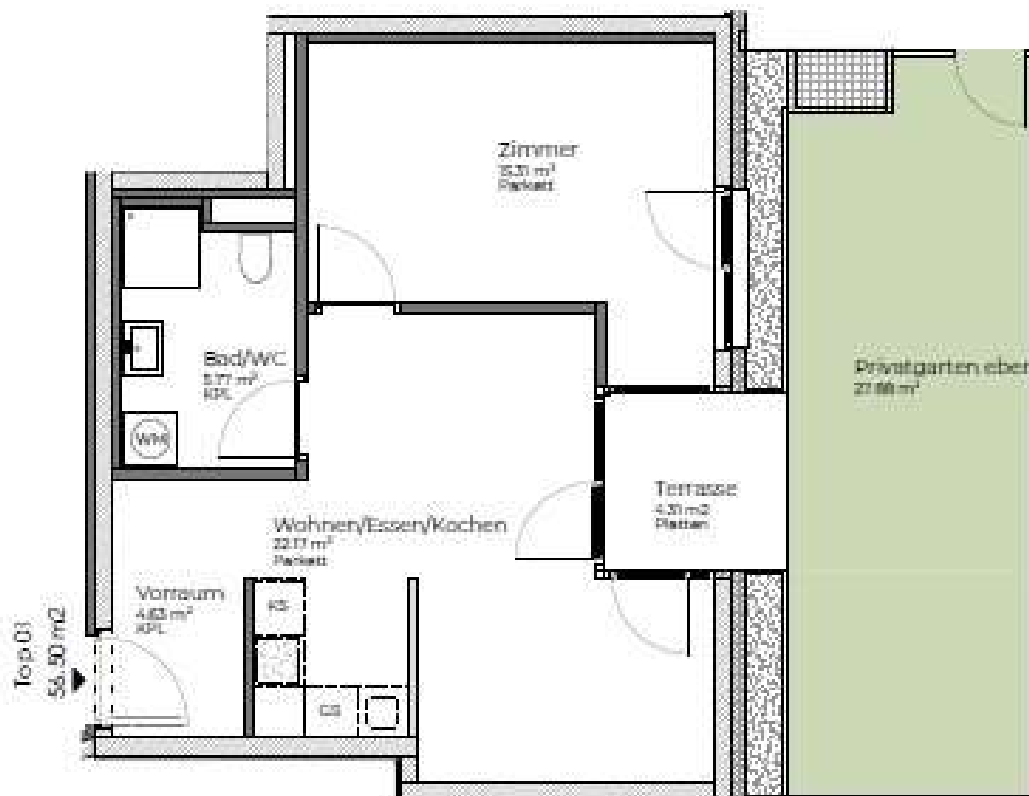
Heizung:	Gas/Fußbodenheizung
Bodenbelag:	Fliesen/ Parkett
Einrichtung:	Küche mit E-Geräten
Waschmaschinenanschluss:	1/ Bad

Vorraum:	Ca. 4,63 m ²
Bad:	Ca. 5,77 m ²
Keller:	1

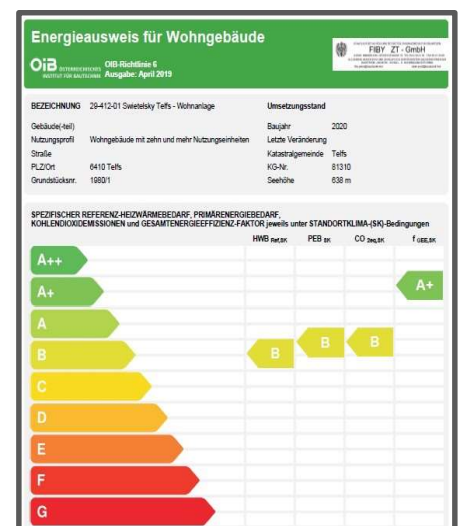
Küche/Essen/Wohnen:	Ca. 22,17 m ²
Schlafzimmer:	Ca. 15,31 m ²
TG-Abstellplatz.:	1

Miete:	€ 700,00
BK:	€ 180,00/ jährl. AR
Vertragsdauer:	4 Jahre

Kaution:	3 BMM
Maklerprovision lt. Maklerverordnung	
Stromkosten sind im Mietpreis nicht enthalten	



Bilder



Die Angaben erfolgen auf Grund der Informationen und Unterlagen, die uns vom Eigentümer zur Verfügung gestellt wurden, und sind ohne Gewähr.

Damit ich Ihre Anfrage zügig bearbeiten kann, bitten ich Sie um Ihre vollständigen Adresdaten sowie E-Mail-Adresse und Angabe Ihrer Telefonnummer.

Gerne präsentiere ich Ihnen dieses exklusive Objekt bei einem persönlichen Gespräch.

Mieterauskunft

Name		
Adresse		
Mail Adresse		
Telefon		
Geb. Datum		
Sozial Vers. Nr.		
Staatsbürgerschaft		
In Österreich seit		
Derzeitige Wohnadresse		
Arbeitgeber		
Beschäftigt seit		
monatl. Nettoeinkommen		

Außer mir werden noch folgende Personen die Wohnung beziehen:

Name	Adresse	Verwandtschaftsverhältnis

Ort, Datum

Unterschrift

