



3 Zimmer-EG Wohnung mit Garten / Voll unterkellert - MIEMING

Zur Vermietung gelangt diese 3 - Zimmer Gartenwohnung mit **sonniger Südterrasse** und Garten in ruhiger Lage in **Mieming**.

Die ca. 68,7 m² große Einheit befindet sich im Erdgeschoß eines Einfamilienhauses. Vermietet wird das Erdgeschoß und der **ca. 63 m² Keller**. Das Obergeschoß ist nicht ausgebaut und wird nicht mitvermietet.

Das Objekt ist eingeteilt in zwei Schlafzimmer, einer Küche, Badezimmer mit WC und einem Wohn-/Esszimmer mit Gartenzugang. Die Küche ist mit Backrohr, Kochfeld, Geschirrspülmaschine, Spüle und Kühlschrank ausgestattet.

Zahlreiche Freizeitmöglichkeiten sowie eine ausgezeichnete Infrastruktur mit allen erforderlichen Versorgungsbetrieben für den täglichen Bedarf befinden sich in unmittelbarer Nähe.

Haustiere nach Absprache erlaubt!

Dieses Angebot richtet sich an berufstätige Personen.

Ihre Ansprechpartnerin

Alexandra Holzknecht

0043 699 1089 1088

alexandra@holzknrecht.immo



Monatliche Gesamtmiete inkl. Betriebskosten € 1.178,-

Eckdaten:

Fläche:	Ca. 68,70 m ²
Grundfläche:	Ca. 664 m ²
Bezug:	Sofort

Einrichtung:	Küche
Heizung:	Luftwärmepumpe/Holzofen
WM-Anschluss:	Im KG

Diele:	Ca. 5,36 m ²
Bad:	Ca. 5,64 m ²
Küche:	Ca. 6,16 m ²

Wohn-/Esszimmer:	Ca. 29,01 m ²
Zimmer 1:	Ca. 12,50 m ²
Zimmer 2:	Ca. 10,03 m ²
Keller:	Ca. 63,79 m ²

Miete Brutto:	€ 1.098,00/ Monat
Betriebskosten:	€ 80,00/Monat
Vertragsdauer:	3 Jahre

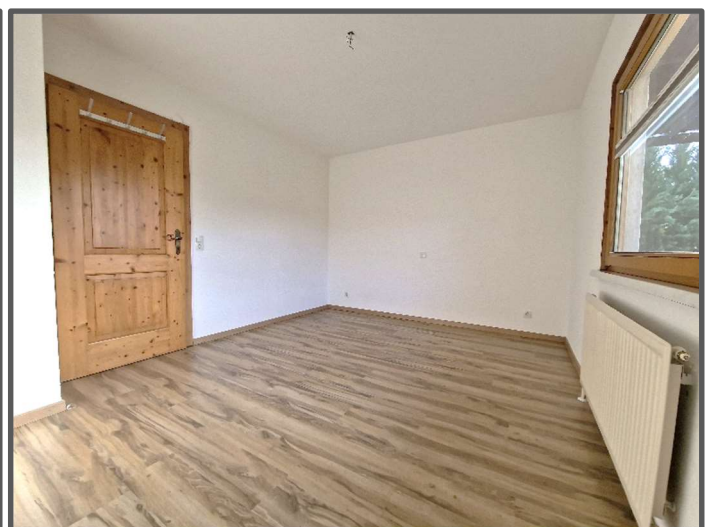
Kaution:	4 BMM
Kosten für die Erstellung des MV trägt der Mieter	
BK werden jährlich abgerechnet	

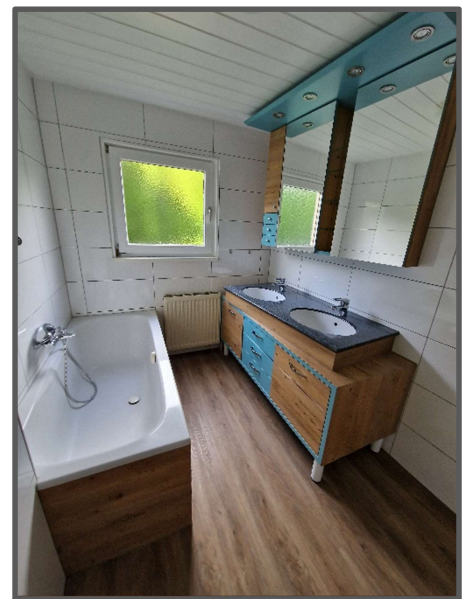
Die Angaben erfolgen auf Grund der Informationen und Unterlagen, die uns vom Eigentümer zur Verfügung gestellt wurden, und sind ohne Gewähr.

Damit ich Ihre Anfrage zügig bearbeiten kann, bitten ich Sie um Ihre vollständigen Adressdaten sowie E-Mail-Adresse und Angabe Ihrer Telefonnummer.

Gerne präsentiere ich Ihnen dieses exklusive Objekt bei einem persönlichen Gespräch.

Bilder:

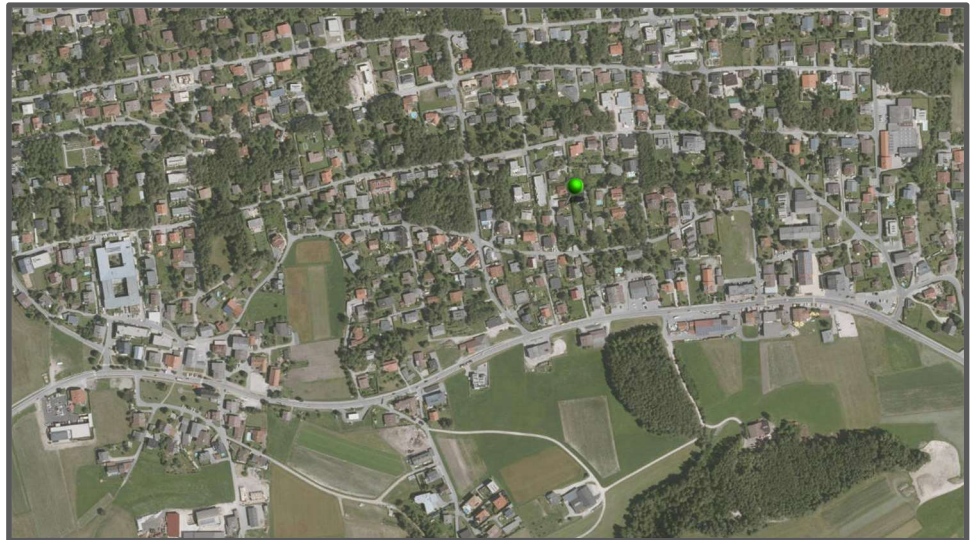




Lage:

Entfernungen:

Kindergarten: 750 m
Volksschule: 950 m
Spar.: 500 m
Bäckerei: 500 m
Bank: 450 m
Arzt: 500 m



Mieterauskunft:

Name	
Adresse	
Mail Adresse	
Telefon	
Geb. Datum	
Sozial Vers. Nr.	
Staatsbürgerschaft	
Arbeitgeber	
Beschäftigt seit	
monatl. Nettoeinkommen	

Außer mir werden noch folgende Personen die Wohnung beziehen:

Name	Adresse	Verwandtschaftsverhältnis

Ort, Datum

Unterschrift